

## Operación con la aplicación Imou

### Paso 1

Escanee el siguiente código QR o busque " Imou " en Google Play o App Store para descargar e instalar la aplicación Imou.



### Paso 2

Ejecute la aplicación Imou y luego registre una cuenta para el primer uso.

### Paso 3

Conecte la cámara a la fuente de alimentación con el adaptador de corriente.

### Paso 4

Espere a que finalice el arranque y luego el indicador de la cámara parpadea con luz verde.

### Paso 5

Conecte su teléfono inteligente a su red Wi-Fi y asegúrese de que su teléfono inteligente esté conectado a una red Wi-Fi con banda de 2.4 GHz y luego realice las siguientes operaciones para terminar de agregar la cámara.



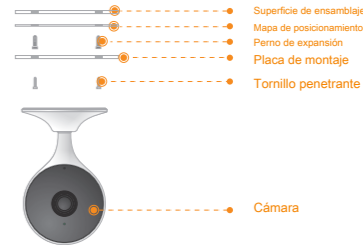
**Nota:** Si tiene más de una cámara, siga el paso 5 para agregar una por uno.

- Si la red Wi-Fi cambió o el estado del indicador falla, reinicie la cámara y luego realice el paso 5 para agregarla nuevamente.

## Instalación de la cámara

**Note:** Al instalar la cámara con la superficie de montaje, asegúrese de que la superficie de montaje sea lo suficientemente fuerte para sostener al menos tres veces el peso del dispositivo.

Cuando instale la cámara con espuma de montaje, asegúrese de que la superficie de montaje sea lisa. Pegue la espuma de montaje en el pedestal de la cámara y luego coloque el pedestal en la superficie de montaje, manténgalo presionado durante 10 s.



**Paso 1** Taladre agujeros para tornillos en la superficie de montaje como el mapa de montaje muestra, y luego coloque los pernos de expansión.

**Paso 2** Fije la placa de montaje a la superficie de montaje con el tornillos autorroscantes.

**Paso 3** Coloque la cámara en la placa de montaje ferromagnética, luego enciéndalo y luego ajuste la lente al ángulo ideal.

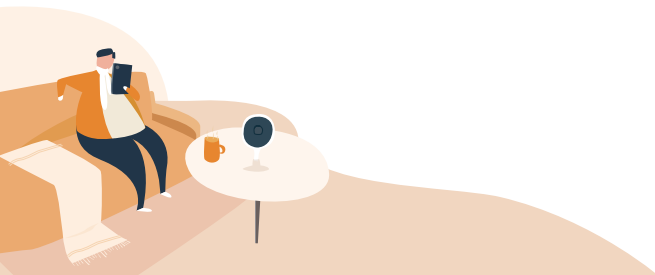
## Sobre la guía

- Esta guía de inicio rápido es solo para referencia. Se pueden encontrar pequeñas diferencias en la interfaz de usuario.
- Todo el diseño y el software aquí están sujetos a cambios sin previo aviso por escrito.
- Todas las marcas comerciales y marcas comerciales registradas mencionadas son propiedad de sus respectivos dueños.
- Visite nuestro sitio web o póngase en contacto con su ingeniero de servicio local para obtener más información.
- Si hay alguna duda o controversia, consulte nuestra explicación final.



## Guía de inicio rápido

Versión 1.0.0



### Packing List



Cámara × 1



Adaptador de corriente × 1



Cable de alimentación × 1



Placa de montaje × 1



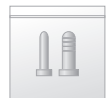
Mapa de posicionamiento × 1



Espuma de montaje × 1



QSG × 1



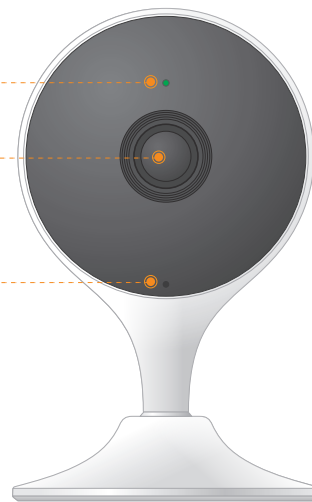
Paquete de tornillos × 1

### Introducción a la cámara

LED  
Indicador LED

Lente

Micrófono incorporado



**Nota:** Mantenga presionado el botón de reinicio durante 10 s para reiniciar la cámara.

El patrón del indicador LED se incluye en la siguiente tabla.

| Estado del indicador LED                      | Device Status  |
|---|--|
| Apagado                                       | ● Apagado / LED apagado Reinicio<br>● después del reinicio |
| Luz roja encendida                            | ● Arranque<br>● Mal funcionamiento del dispositivo         |
| Luz verde intermitente                        | Esperando la red   |
| Luz verde encendida                           | Funcionando correctamente                                  |
| Luz roja intermitente                         | Falló la conexión a la red                                 |
| Luz verde y roja parpadeando alternativamente | Actualización de firmware                                  |